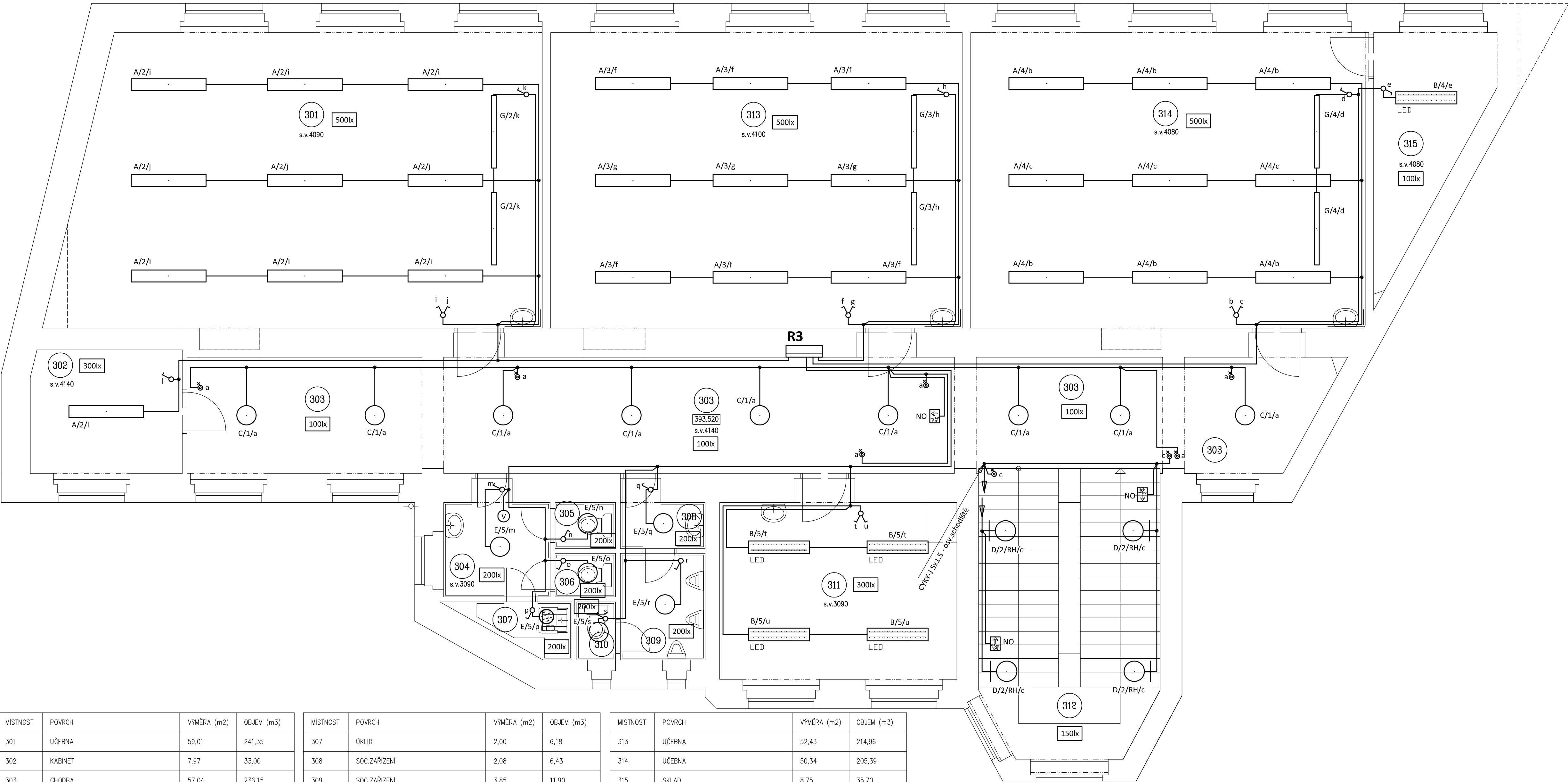


IPP 29 - PŮDORYS 3.NP - SVĚTELNÉ ROZVODY

měřítko 1 : 50



Označení svítidla	Název	Světelné zdroje
A	Závěsné, LED svítidlo, matná AL mřížka direkt/indirekt, UGR<19	1 x LED, 62W, 6800lm, Ra80, 4000K
B	Závěsné, LED svítidlo, matná AL mřížka direkt/indirekt, UGR<19	1 x LED, 40W, 4500lm, Ra80, 4000K
C	Závěsné LED svítidlo, opálová skleněná koule, průměr 400mm	1 x LED, 40W, 4100lm, Ra80, 4000K
D	AURA_4, 1 x LED modul L15B07, 27W, d-420mm, sklo triplex opál mat	1 x LED, 27W, 4050lm, Ra80, 4000K
E	Kruhové designové LED svítidlo, přisazené, opálový kryt, Ø 400mm	1 x LED, 28W, 3300lm, Ra80, 4000K
F	Přisazené LED svítidlo, opálový PMMA kryt, průměr 285mm	1 x LED, 20W, 2150lm, Ra80, 4000K
G	Závěsné, LED asymetrické svítidlo	1 x LED, 23W, 3400lm, Ra80, 4000K
NO	Přisazené, LED nouzové svítidlo s piktogramem, svítící při výpadku, 1hodina, autotest	1 x LED, 2W, 340lm

LEGENDA:

- Společná trasa vedení
- SVĚTLNÝ ROZVOD
- Jednopolový spínač pod omítku, řaz.1, 10A/250V, IP20
- Sériový přepínač pod omítku, řaz.5, 10A/250V, IP20
- Tlačítkový spínač se signální dout., řaz. 1/0S, 10A/250V, IP20
- Ventilátor 230V - doběh - relé SMR-T

POZNÁMKA:

Napěťová soustava:
3xPEN stř. 50Hz, 230/400V, TN-C (PS)
3+NPE stř. 50Hz, 230/400V, TN-C-S
3+NPE stř. 50Hz, 230/400V, TN-S
Ochrana před nebezpečným dotykem neživých částí dle ČSN 33 20000-4-41 ed. 3:
při poruše - automatickým odpojením
doplňková ochrana - doplňujícím ochranným pospojováním
- proudovými chrániči

MÍSTNOST	POVRCH	VÝMĚRA (m2)	OBJEM (m3)
301	UČEBNA	59,01	241,35
302	KABINET	7,97	33,00
303	CHODBA	57,04	236,15
304	SOC.ZAŘÍZENÍ	4,71	14,55
305	SOC.ZAŘÍZENÍ	1,19	3,68
306	SOC.ZAŘÍZENÍ	1,13	3,49
SUMA		131,05	532,22

MÍSTNOST	POVRCH	VÝMĚRA (m2)	OBJEM (m3)
307	ÚKLID	2,00	6,18
308	SOC.ZAŘÍZENÍ	2,08	6,43
309	SOC.ZAŘÍZENÍ	3,85	11,90
310	SOC.ZAŘÍZENÍ	0,96	2,97
311	KABINET	18,52	57,23
312	SCHODIŠTĚ	4,50	18,63
SUMA		31,91	103,34

MÍSTNOST	POVRCH	VÝMĚRA (m2)	OBJEM (m3)
313	UČEBNA	52,43	214,96
314	UČEBNA	50,34	205,39
315	SKLAD	8,75	35,70
SUMA		111,52	456,05

Zodpovědný projektant:		Vypracoval:			PROJEKTANT AKCE:
Klímešová Miroslava		Klímešová Miroslava			
Kraj:	Karlovarský	SÚ:	Karlovy Vary	M. Klimešová - 3D PROJEKT Úvalská 604/2, 360 01 K. Vary IČO: 722 70 179, Tel. 731 409 028	
Investor:	Statutární město Karlovy Vary, Moskevská 2035/21, 36001 Karlovy Vary				
Akce:	Oprava elektroinstalace ve škole Jana Palacha 1., 2., 3., 4.nadzemní podlaží budovy I.P.Pavlova 1216/29, k.ú. Karlovy Vary			Formát:	Číslo paré:
				Stupeň:	
				Č. zak.:	
				Datum:	
Objekt:	D.1.4 - Silnoproudá elektrotechnika			Měřítka:	1:50
Název:	PŮDORYS 3.NP - SVĚTELNÉ ROZVODY			Číslo výkresu:	D.1.4 / 08